



Dossier de déclaration de projet emportant mise en compatibilité n°4 du PLUi du Pays de Lapalisse

2.3 Extrait du plan de zonage

Plan Local d'Urbanisme Intercommunal du Pays de Lapalisse approuvé le 18 Juin 2009

Révision simplifiée n°1 du PLUi approuvée le 22 Juin 2011

Modification n°1 du PLUi approuvée le 22 Juin 2011

Modification simplifiée n°1 du PLUi approuvée le 30 Novembre 2011

Révision simplifiée n°2 à 10 du PLUi approuvées les 3 Septembre 2013 et 29 Novembre 2013

Modification n°2 du PLUi approuvée le 3 Septembre 2013

Modification simplifiée n°2 du PLUi approuvée le 27 Avril 2015

Modification simplifiée n°3 du PLUi approuvée le 2 Juin 2016

Modification simplifiée n°4 du PLUi approuvée le 24 Juillet 2018

Mises en compatibilités n°1 et 2 du PLUi approuvées le 18 Décembre 2018 et le 24 Septembre 2020

Modification simplifiée n°4 du PLUi approuvé en Juillet 2018

Mise en compatibilité n°3 du PLUi approuvé le 15 Juillet 2021 ;








Déclaration de projet emportant mise en compatibilité du PLUi du Pays de Lapalisse pour l'extension de la zone d'activités du Prés de la Grande Route

Prescription par délibération du Conseil Communautaire en date du 15 Juillet 2021, complétée par la délibération du 18 Janvier 2022 et par arrêté du 6 Aout 2021, complété par arrêté du **XX** Janvier 2022




Réf : 48074-Avril 2022

DECLARATION DE PROJET EMPORTANT MISE EN COMPATIBILITE DU PLU POUR EXTENSION DE LA ZAE "PRES DE LA GRANDE ROUTE"

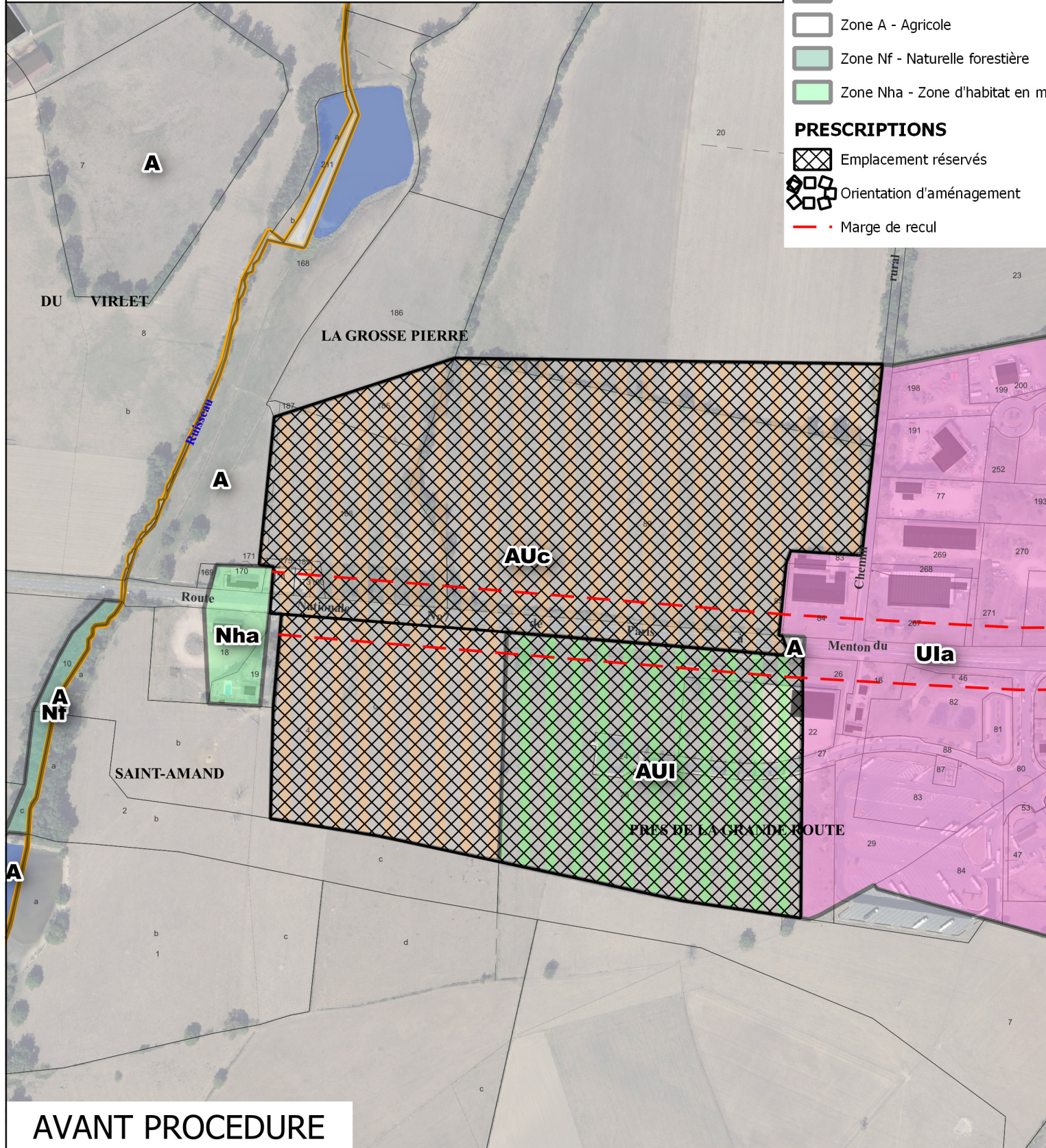
ZONAGE PROJET

-  Limite de zone
-  Zone UIa - Zone industrielle, commerciale et artisanale autour de la RN7
-  Zone AUc - A urbaniser sous condition de révision du PLU
-  Zone AUia - A urbaniser industrielle, commerciale et artisanale en zone d'activités
-  Zone A - Agricole
-  Zone Nf - Naturelle forestière
-  Zone Nha - Zone d'habitat en milieu naturel ou agricole

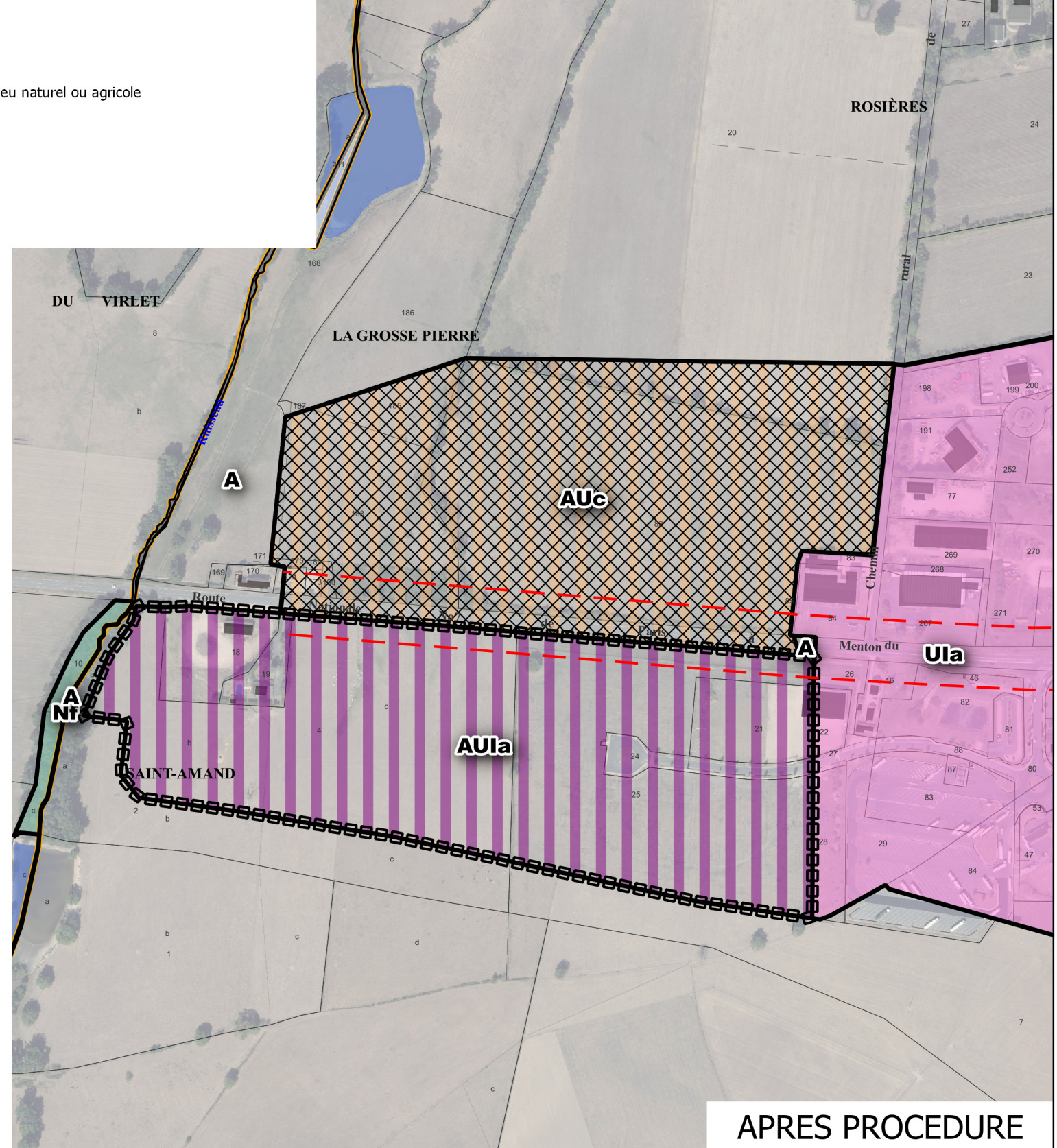
PRESCRIPTIONS

-  Emplacement réservés
-  Orientation d'aménagement
-  Marge de recul

PROPOSITION N°2
Echelle : 1/5000



AVANT PROCEDURE



APRES PROCEDURE

